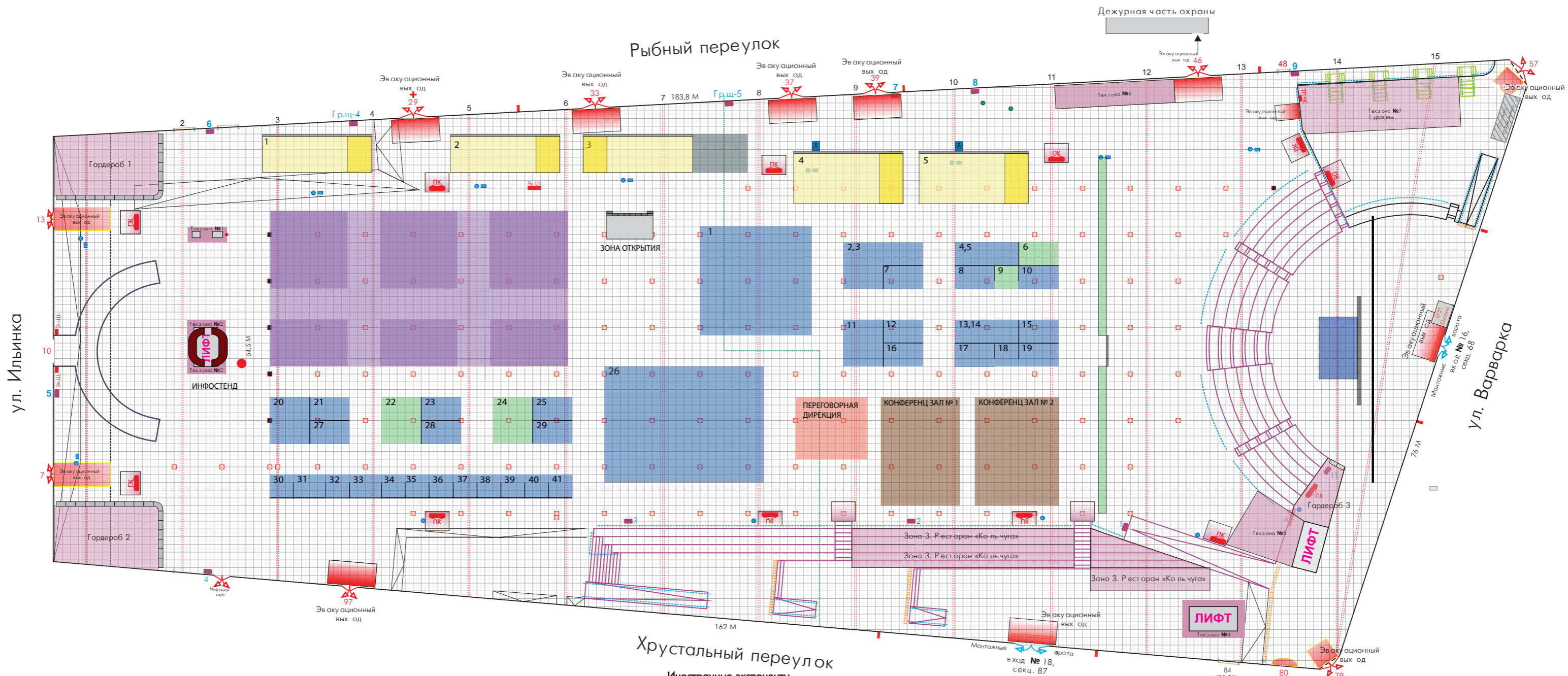


denkmal, Россия - Москва 2019

ПЛАН ЗАЛА «ГОСТИНЫЙ ДВОР» МОСКВА. ИЛЬИНКА 4.



- 1. Правительство г. Москвы
- 2, 3. ГКУ «Мосреставрация», г. Москва
- 4, 5. ООО «АЖИО», г. Санкт-Петербург
- 8. ООО «АМГ-Технолоджи», г. Санкт-Петербург
- 10. ООО «Раритет Интернейшнл», г. Санкт-Петербург
- 13, 14. ООО «АРТ», г. Москва
- 15. ООО ГК «Пожтехника», г. Москва
- 17. НП «Российская ассоциация реставраторов», г. Нижний Новгород
- 18. ООО «Технокауф», ООО «Аксиома», г. Москва-г. Санкт-Петербург
- 19. ООО «Бутас», г. Санкт-Петербург
- 20. ООО «Баумит», г. Москва
- 21. ООО «Реставрационные материалы», г. Санкт-Петербург
- 23. ООО «Л1 проект», г. Москва
- 25. ООО «РесМикс», г. Санкт-Петербург
- 26. Министерство Культуры РФ

- 27. ООО «Седрус», г. Москва
- 28. ООО «МАН», г. Ярославль
- 29. АО «ЗКХ «Невская палитра», г. Санкт-Петербург
- 30. АО «Опытный завод сухих смесей», г. Москва
- 31. ООО «Тэсто-Рус», г. Москва
- 32. ООО «Анкерные системы», г. Москва
- 33. ООО «Образъ», г. Санкт-Петербург
- 34. ООО «Ресстрой», г. Москва
- 35. ООО «ИГИТ», г. Москва
- 36. ООО «Сталкер», г. Москва
- 37. ООО «Экобау», г. Москва
- 38. ООО «Рублефф», ООО «Арт-Лайн», г. Киров-г. Санкт-Петербург
- 39. ООО «РСК «Архитектурное наследие», г. Москва
- 40. ООО «Компания Альбатрос», г. Новосибирск
- 41. ГУП ЦНРПМ, г. Москва

- Иностранные экспоненты**
- Blizzard Lufttechnik GmbH
 - Schott AG
 - Architektengemeinschaft MM+H GmbH
 - Keimfarben GmbH
 - KalkConcept UG
 - Ingenieurgesellschaft Hochbau Gbr
 - Reincke Naturfarben GmbH
 - Remmers
 - Kulturstiftung Leipzig
 - Russische Gedächtniskirche
 - Art Technics

| | | |
|---|--|---|
| Зарезервированная выставочная площадь | Соревновательные площадки | <p>Схема стендов</p> <p>№ — Одна клетка на схеме соответствует 1m²</p> <p>----- условное деление</p> <p>№ - условная нумерация</p> |
| Дирекция/Переговорная | Конференц залы | |
| Российские экспоненты | Сектор иностранных экспонентов | |
| Комната жюри | | |

| | |
|--|--|
| Электрический лок 74Вт 380В. | В Зонах: |
| Пожарный кран. | • Гардероб |
| Подня воды. | • Технических |
| Слив воды. | • Эвакуационных выходов |
| Чугунная решетка наполная | • Ресторана Колымага |
| | • Пижарных экранов |
| | ЗАСТРОЙКА ЗАПРЕЩЕНА |